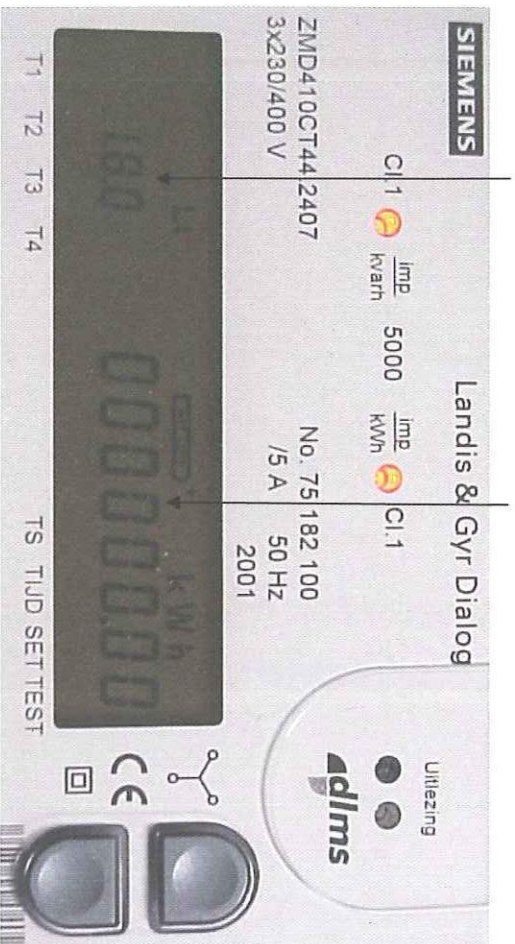


code telwerkstand behorend bij code



Op het display verschijnen in een 15 seconden ritme de onderstaande coderingen:

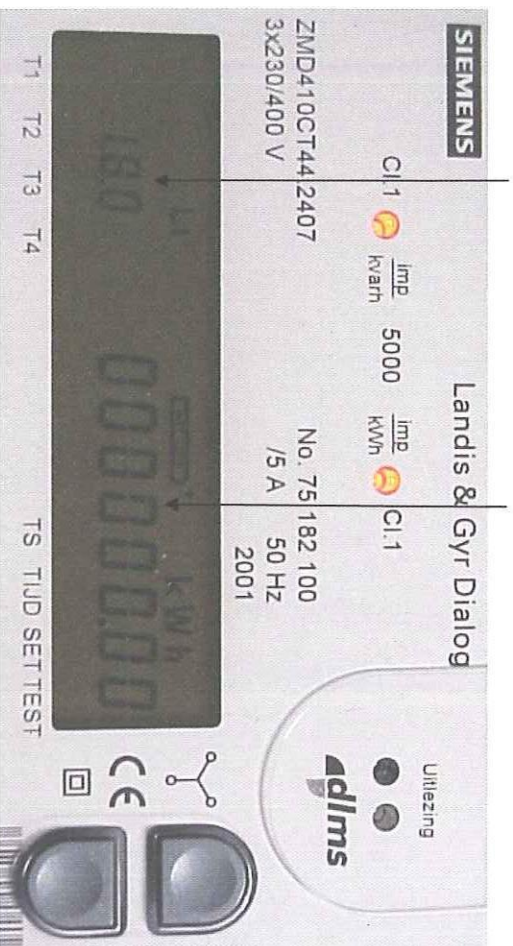
code	omschrijving voor klant
0.9.1	tijd
0.9.2	datum
1.8.0	20 geleverde werkzame energie totaal +A (kWh)
2.8.0	22 ontvangen werkzame energie totaal - A (kWh) [indien van toepassing]
3.8.0	21 geleverde blindenergie totaal +R (kvarh)
4.8.0	23 ontvangen blindenergie totaal -R (kvarh) [indien van toepassing]
1.4.0	4.1 verlopen meettijd en actuele belastingswaarde (continu maximum) +A

Voor het uitlezen van de tarieven op de display:

1. Druk 2x kort (< 2 sec.) op één van de oproepkeuzetoetsen
2. De tekst 'Std_data' wordt zichtbaar
3. Druk 1x lang (> 2 sec.) op één van de oproepkeuzetoetsen
4. Met de oproepkeuzetoetsen zijn de telwerkstanden af te lezen (bij lang indrukken: weergave van hoofdwaarden en bij kort indrukken: weergave van hoofd- en historische waarden 'x')

code	omschrijving voor meteropnemer
F.F	display controle
0.0.0	identificatienummer
0.0.1	identificatienummer
0.9.1	tijd
0.9.2	datum
1.8.1.x	8.1 kWh-tarief I +A - actuele stand of x:eindstand voorgaande cumuleerperiode(n)
1.8.2.x	8.2 kWh-tarief II +A - actuele stand of x:eindstand voorgaande cumuleerperiode(n)
1.8.0.x	20 gelev. werkz. energie tot. +A (kWh) of x:eind. voorg. cum. per.
2.8.1.x	38.1 kWh-tarief I -A - act. stand of x:eind. voorg. cumuleerper. [indien van toepassing]
2.8.2.x	38.2 kWh-tarief II -A - act. stand of x:eind. voorg. cumuleerper. [indien van toepassing]
2.8.0.x	22 ontv. werkz. energie tot. - A (kWh) of x:eind. voorg. cum. per. [indien van toepassing]
3.8.0.x	21 gelev. blindenergie tot. +R (kvarh) of x:eind. voorg. cum. per.
4.8.0.x	23 ontv. blindenergie tot. -R (kvarh) of x:eind. voorg. cum. per. [indien van toepassing]
1.6.0.x	6.1 continu max. hoogste gem. belasting v.d. actuele cumuleerperiode of x:voorg. per.
1.2.0	2.1 cumulatieve max. stand (continu maximum)
1.4.0	4.1 verlopen meettijd en actuele belastingswaarde (continu maximum) +A
0.1.0	1 aantal terugstellingen n-getal
0.2.1	parameterring ID-nummer
End	einde lijst

code telwerkstand behorend bij code



Op het display verschijnen in een 15 seconden ritme de onderstaande coderingen:

code	omschrijving voor klant
0.9.1	tijd
0.9.2	datum
1.8.0	20 geleverde werkzame energie totaal +A (kWh)
2.8.0	22 ontvangen werkzame energie totaal - A (kWh) [indien van toepassing]
3.8.0	21 geleverde blindenergie totaal +R (kvarh)
4.8.0	23 ontvangen blindenergie totaal -R (kvarh) [indien van toepassing]
1.4.0	4.1 verlopen meettijd en actuele belastingswaarde (continu maximum) +A

Voor het uitlezen van de tarieven op de display:

1. Druk 2x kort (< 2 sec.) op één van de oproepkeuzetoetsen
2. De tekst 'Std_data' wordt zichtbaar
3. Druk 1x lang (> 2 sec.) op één van de oproepkeuzetoetsen
4. Met de oproepkeuzetoetsen zijn de telwerkstanden af te lezen (bij lang indrukken: weergave van hoofdwaarden en bij kort indrukken: weergave van hoofd- en historische waarden 'x')

code	omschrijving voor meteropnemer
F.F	display controle
0.0.0	identificatienummer
0.0.1	identificatienummer
0.9.1	tijd
0.9.2	datum
1.8.1.x	8.1 kWh-tarief I +A - actuele stand of x:eindstand voorgaande cumuleerperiode(n)
1.8.2.x	8.2 kWh-tarief II +A - actuele stand of x:eindstand voorgaande cumuleerperiode(n)
1.8.0.x	20 gelev. werkz. energie tot. +A (kWh) of x:eind. voorg. cum. per.
2.8.1.x	38.1 kWh-tarief I -A - act. stand of x:eind. voorg. cumuleerper. [indien van toepassing]
2.8.2.x	38.2 kWh-tarief II -A - act. stand of x:eind. voorg. cumuleerper. [indien van toepassing]
2.8.0.x	22 ontv. werkz. energie tot. - A (kWh) of x:eind. voorg. cum. per. [indien van toepassing]
3.8.0.x	21 gelev. blindenergie tot. +R (kvarh) of x:eind. voorg. cum. per.
4.8.0.x	23 ontv. blindenergie tot. -R (kvarh) of x:eind. voorg. cum. per. [indien van toepassing]
1.6.0.x	6.1 continu max. hoogste gem. belasting v.d. actuele cumuleerperiode of x:voorg. per.
1.2.0	2.1 cumulatieve max. stand (continu maximum)
1.4.0	4.1 verlopen meettijd en actuele belastingswaarde (continu maximum) +A
0.1.0	1 aantal terugstellingen n-getal
0.2.1	parameterring ID-nummer
End	einde lijst