



# Technische voorwaarden

Installatievoorschrift directe brutoproductiemeter

## Informatie voor de installateur (incl. NEN 1010 en aansluitschema's)

De aansluiting van de opwekinstallatie (bv. zonnepanelen) dient per productie-eenheid via een aparte installatiegroep te worden gerealiseerd. In deze installatiegroep dient door de installateur, t.b.v. de door Fudura te plaatsen brutoproduktiemeter, een meterbord te worden opgenomen. Dit meterbord moet voldoen aan de afmetingen 220x330x90 mm.

### LET OP!! Maximale zekeringwaarde t/m 80A

#### En dient geplaatst te worden:

- Naast de verdeelinrichting in geval de 'hoofdmeter' niet in dezelfde ruimte als de verdeelinrichting bevindt.
- Onderkant van het meterbord op maximaal 150 cm hoogte vanaf de vloer en zo kort mogelijk bij de PV-installatie om de energieverliezen te beperken.

#### Het kan met bovenstaande voor komen dat een meter in een andere ruimte wordt geplaatst dan de hoofdmeter. De meter dient dan afgeschermd te worden. Voor de ruimte gelden de volgende richtlijnen:

- De ruimte waar de brutoproduktiemeter komt te hangen moet, schoon, droog en afsluitbaar zijn en geen buitengewoon corrosievormende atmosfeer bevatten. Deze condities staan genoemd in de Netcode Elektriciteit art 2.1.2.5 en 2.1.2.6.

- De ruimte voor (de-)montagewerkzaamheden van de brutoproduktiemeter moet voldoen aan de regels inzake arbeidsomstandigheden, d.w.z. er is voldoende ruimte om de elektrotechnische werkzaamheden uit te voeren.
- De Technicus voert de werkzaamheden uit, nadat een bevoegde van de klant de installatie heeft veiliggesteld en vrijgegeven.
- Voor het plaatsen en een eventuele toekomstige verwisseling van de brutoproduktiemeter dient de installatie te voldoen aan NEN 1010, Deze norm geeft aan dat de omvormer zowel aan de AC als aan de DC zijde uitgeschakeld moet kunnen worden. Dit garandeert dat er te allen tijde veilig gewerkt kan worden aan de meter als de betreffende groep is uitgeschakeld. De schakelaar dient hierbij in de meterkast te zitten.

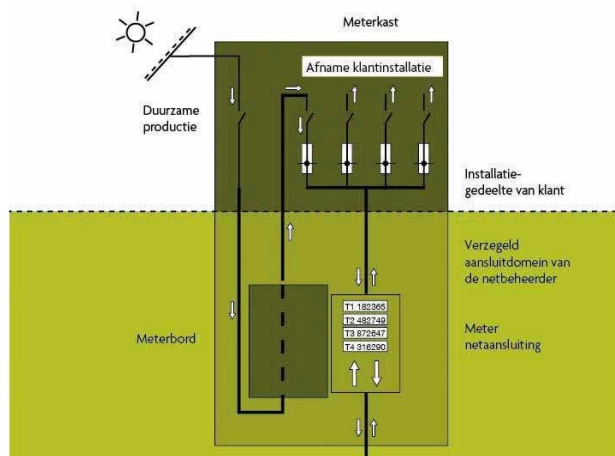
De bedrading van en naar de brutoproductiemeter mag zijn massief/soepel t/m 16 mm<sup>2</sup> of soepel t/m 35 mm<sup>2</sup> YMKmb-SS en dient door het meterbord te worden geleid.  
(Bij soepel dienen adereindhulzen gebruikt te worden)

Voor het aansluiten van de brutoproductiemeter moet de bedrading tenminste 20 centimeter uit de meter uitvoer opening zijn uitgevoerd. De bedrading bedoeld voor het aansluiten van de brutoproductiemeter dient ononderbroken doorgelust te zijn. Hier kunnen eventueel al blokklemmen op gemonteerd worden, zie voorbeeld hieronder.



## Aansluitschema's

Extra schakelaar in de meterkast:



Situatie met een bijgebouw, driefasen schakelaar in groepenkast bijgebouw:

